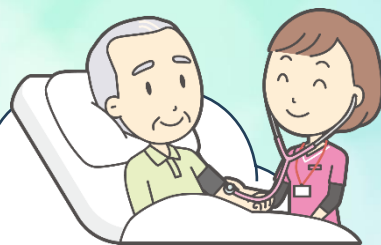


在宅医療

について

訪問診療とは？

訪問看護は何を
してもらえるの？



通院が大変、最期まで自宅で自分らしく暮らしたい、等
これから安心して暮らすために、訪問診療や訪問看護について
学びます。

講師 鈴木 輝実 氏（社会医療法人財団 仁医会 牧田総合病院）
2013年より牧田リハビリテーション病院 訪問診療部門の立ち上
げに関わり看護師長として勤務。勤続年数45年、現在に至る。

日時

令和6年 **9月26日**（**木**）

午後1時30分～午後3時

場所

新磯公民館大会議室

講師

鈴木 輝実 氏

申込み

お電話にて申込ください。（定員80名）

新磯地区社会福祉協議会

TEL 046-244-3733（平日9:00～17:00）

参加
無料